

蓝宝石™聚脲清漆
——装饰地坪的保护神





充满创意的艺术地坪 (水泥基类)

自然斑驳、美观舒适的艺术地坪，演绎出自然舒畅、独具个性的艺术质感，成为室内外装饰设计师的地坪首选。





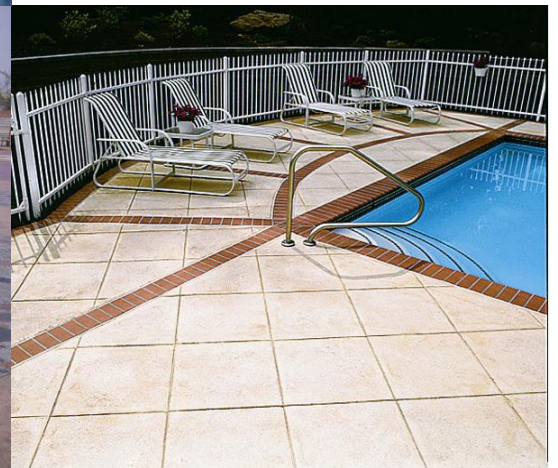
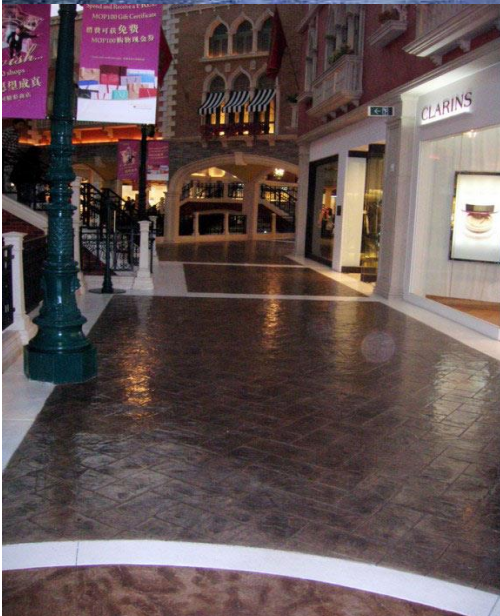
色彩丰富的岩片地坪

通过多种不同颜色的岩片自由搭配，形成丰富多彩的装饰效果的岩片地坪，广泛应用于商业及机场、会所、医院、幼儿园和老人活动中心



复古风格的压膜 地坪

通过专用的模具在压膜水泥地面上压制出各种图案、质感和逼真的自然材质纹理的压膜地坪，是一种常用的室内外地面装饰产品



选择面层材料必须要考虑的因素：

1. 面层材料的装饰性和易施工性；
2. 持久耐磨，抗椅子轮磨损；
3. 避免日常洗涤剂、饮料和具有腐蚀性的液体的浸蚀；
4. 在地坪的使用周期中，地坪的维护和清洁难易性。



蓝宝石™聚脲清漆为您提供完美的解决方案

性能特点：

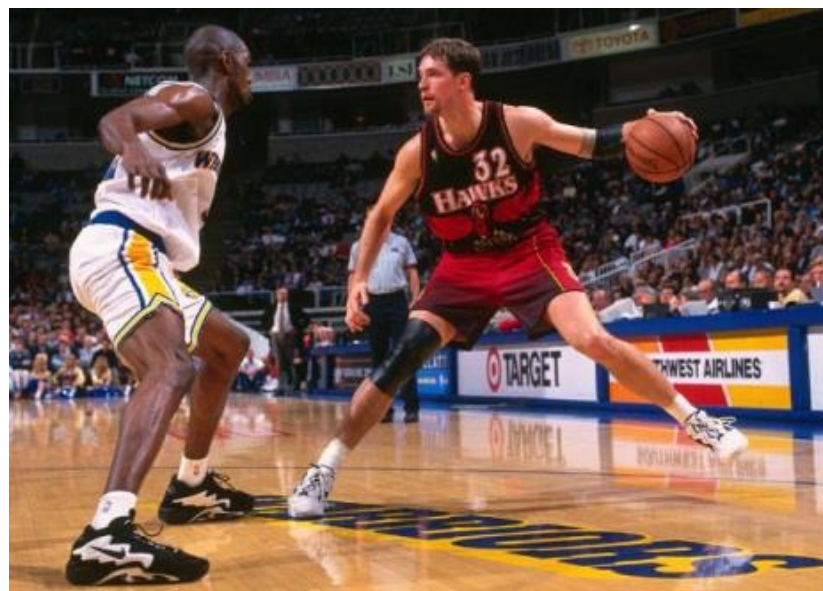
- 1.耐磨、持久耐用；
- 2.无色透明；
- 3.净味，符合环保要求；
- 4.耐化学腐蚀；
- 5.半哑光；
- 6.简单快速的面层材料修复，令客户获得低廉的使用成本。



运动地坪:专业、安全、健康

运动地坪是为了为运动员提供专业、安全、健康的运动竞技场地。

舒适的运动地面，可以有效地增加运动缓冲，减少运动员脚踝、关节、韧带因地面反作用力造成的伤害；同时有效降低运动中因跌、摔所造成的意外受伤。





硅PU类、
聚氨酯类、
丙烯酸类运动地坪

聚脲清漆能有效地改善面层材料的
耐水性、
耐候性、
耐磨性.....



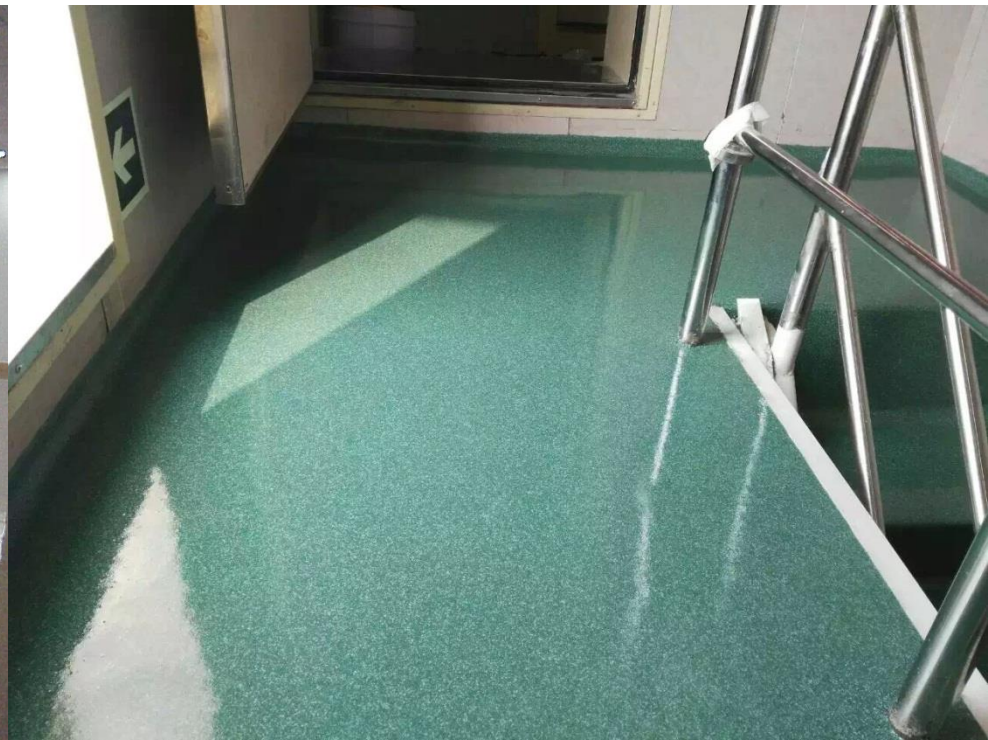
天冬聚脲彩砂地坪

装饰性和舒适性完美结合，形成令人愉悦的艺术效果

创意无限的色彩任意组合，是地坪设计师的首选

清晰透明、不黄变、不限于室内使用

完全不用担心传统环氧彩砂由于阳光照射导致树脂黄变，从而严重影响色彩设计的问题。



天冬聚脲彩砂地坪

快速固化

2至3小时固化，最大程度地避免施工环境的影响

可低温施工

可在0°C使用，4小时即可行人

特别适合于需要快速投入使用的公众场合，
如停车场出入口



聚脲清漆在重防腐工业地坪中的应用

电镀、氧化等化学处理技术在电子行业里经常使用

化学（重防腐）处理生产车间除了需要**整洁**的地面，
还需要能**抵御各种化学腐蚀**的工业地坪



传统的重防腐地坪有：

不饱和树脂（玻璃钢）地坪

乙烯基酯树脂地坪

无溶剂环氧树脂地坪

不饱和树脂和乙烯基酯树脂由于其自聚性平面结构，
存在与混凝土基面**不能牢固粘附**的缺陷，因此只能应用
于储槽罐、管道中



环氧树脂（双酚A类）与混凝土基面有着优异的粘附力，但由于自身带有苯环，存在黄变和遇强酸“**变色**”的缺陷

聚脲清漆在重防腐工业地坪中的应用

脂肪族的天冬聚脲，以其**高致密性、不含增塑剂**等特性，在重防腐领域中有着优异的表现，特别是耐溶剂性能上尤为突出

复合无溶剂环氧树脂与天冬聚脲的优点

可以提供一个性价比优异的重防腐地坪的解决方案：

无溶剂环氧重防腐+无溶剂天冬聚脲地坪

特点：

无缝、光洁亮丽、美观、易清洁；

耐溶剂、耐化学品和药品腐蚀；

耐磨；

耐冲击，高抗压；

强酸泡浸不变色、不黄变（天冬聚脲优点）。



环氧地坪 70%硫酸泡浸1周“变色”



聚脲地坪 70%硫酸泡浸1个月“不变色”